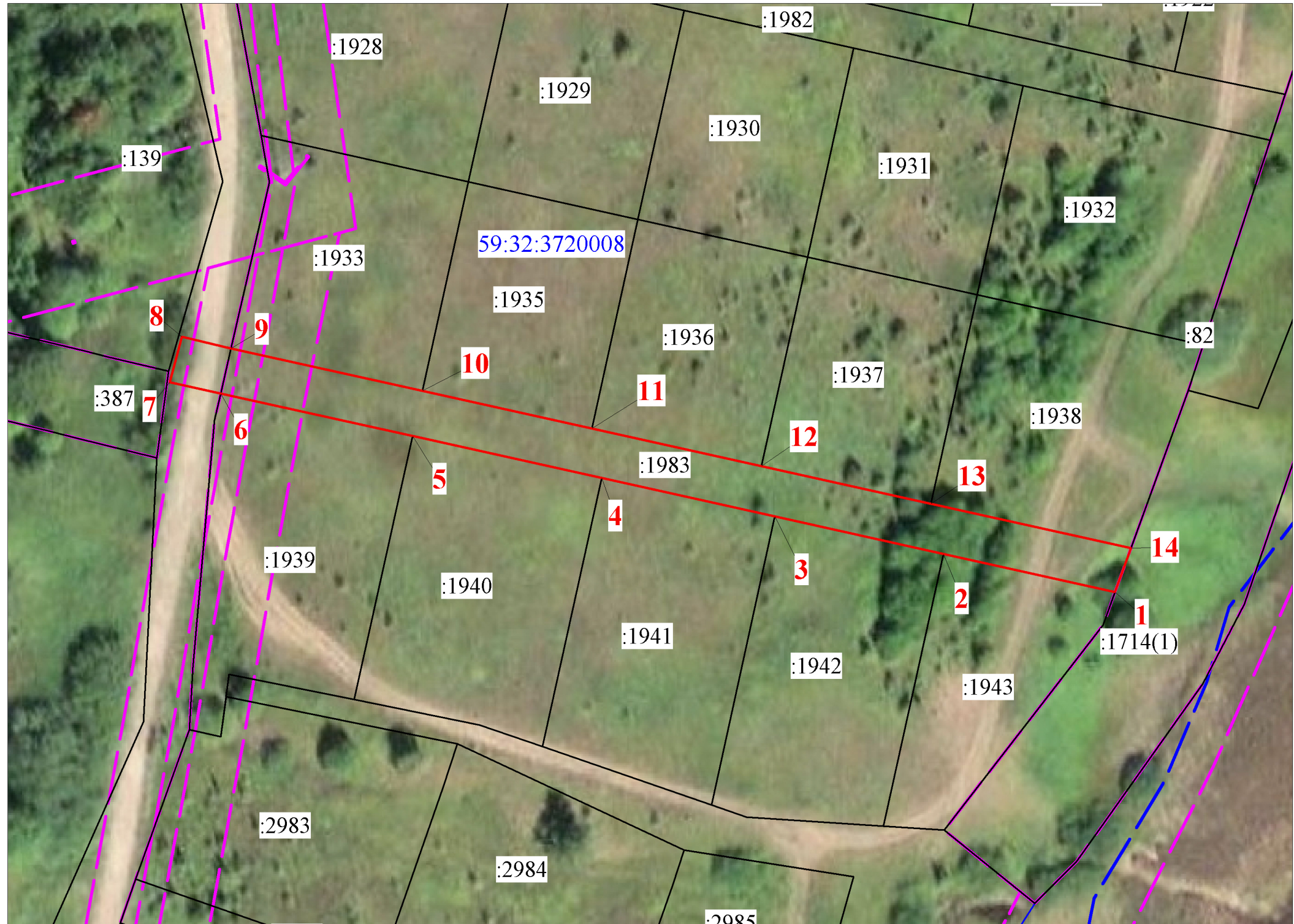


Схема расположения границ публичного сервитута

Объект: Строительство ВЛ 0,4 кВ с установкой ПУ для электроснабжения деревни Заборье (4500100357)

Местоположение: Пермский край, Пермский муниципальный округ, д.Заборье

Площадь земель и/или части земельного участка, кв.м: 1344



Описание границ смежных землепользователей

Описание границы	Смежный землепользователь (при наличии кадастровый номер земельного участка)	Площадь обременения, кв.м
от точки 1 до точки 2	59:32:3720008:1943	0
от точки 2 до точки 3	59:32:3720008:1942	0
от точки 3 до точки 4	59:32:3720008:1941	0
от точки 4 до точки 5	59:32:3720008:1940	0
от точки 5 до точки 6	59:32:3720008:1939	0
от точки 6 до точки 9	земли Пермского муниципального округа кадастровый квартал 59:32:3720008	71
от точки 9 до точки 10	59:32:3720008:1933	0
от точки 10 до точки 11	59:32:3720008:1935	0
от точки 11 до точки 12	59:32:3720008:1936	0
от точки 12 до точки 13	59:32:3720008:1937	0
от точки 13 до точки 14	59:32:3720008:1938	0
от точки 14 до точки 1	59:32:3720008:1983	1273
Итого:		1344

Каталог координат (Система координат МСК-59, зона 2)

Обозначение характерных точек границ	Координаты, м		Метод определения координат характерной точки	Mt, м
	X	Y		
1	2	3	4	5
1	498120.73	2265609.02	Геодезический метод	0.1
2	498127.26	2265579.34	Геодезический метод	0.1
3	498133.63	2265550.2	Геодезический метод	0.1
4	498140.15	2265520.27	Геодезический метод	0.1
5	498147.29	2265487.56	Геодезический метод	0.1
6	498154.53	2265454.38	Геодезический метод	0.1
7	498156.47	2265445.56	Геодезический метод	0.1
8	498164.28	2265447.63	Геодезический метод	0.1
9	498162.34	2265456.16	Геодезический метод	0.1
10	498155.12	2265489.25	Геодезический метод	0.1
11	498148.72	2265518.56	Геодезический метод	0.1
12	498142.33	2265547.87	Геодезический метод	0.1
13	498135.93	2265577.18	Геодезический метод	0.1
14	498128.39	2265611.78	Геодезический метод	0.1
1	498120.73	2265609.02	Геодезический метод	0.1

- Условные обозначения
- проектные границы публичного сервитута
  - кадастровый номер квартала
  - граница и номер земельного участка, сведения о котором внесены в ЕГРН
  - 1 - обозначение характерной точки проектной границы публичного сервитута
  - охранный зона ЛЭП
  - граница муниципального образования

Масштаб 1:800